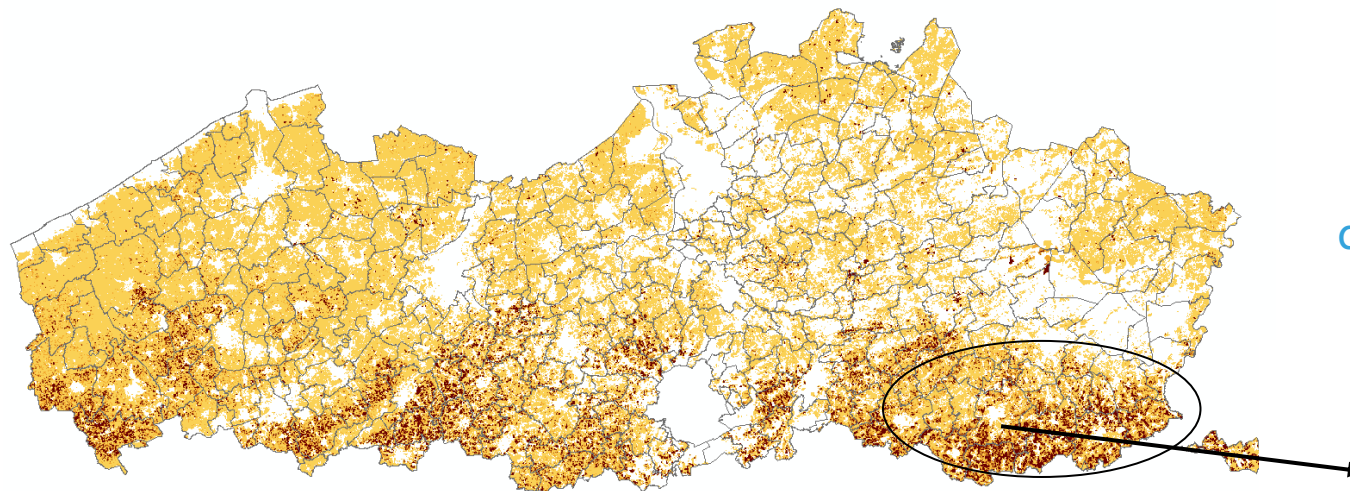


WATER-LAND-SCHAP INSPIRERENDE CASE

Waterkwaliteit

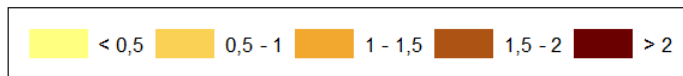
Pesticiden in het bekken van de Cicindria (Sint Truiden)



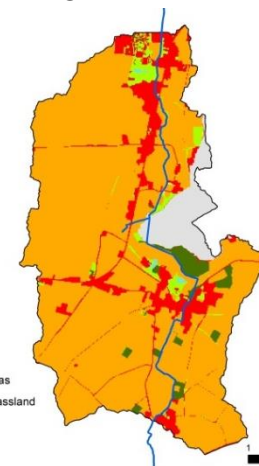
Cicindria catchment
area: 1075 ha
72% agriculture

bruto emissies glyfosaat per gridcel (g/ha)

[MIRA onderzoeksrapport 2012](#)



land use



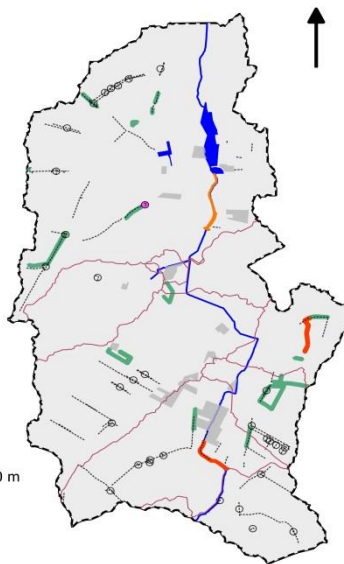
DOELEN

Welke percelen vormen het grootste risico voor de verontreiniging van de Cicindria ?

In welke zones van het bekken van de Cicindria zullen maatregelen het meeste effect hebben op de afspoeling van pesticiden ?

Hoe kunnen we landbouwers in de prioritaire zones gericht informeren zodat de maatregelen daar ook effectief worden toegepast ?

DIFFUSE BRONNEN VAN PESTICIDEN: WAT ZIJN DE MAATREGELEN ?



PUNTBRONNEN VAN PESTICIDEN: WAT ZIJN DE MAATREGELEN ?



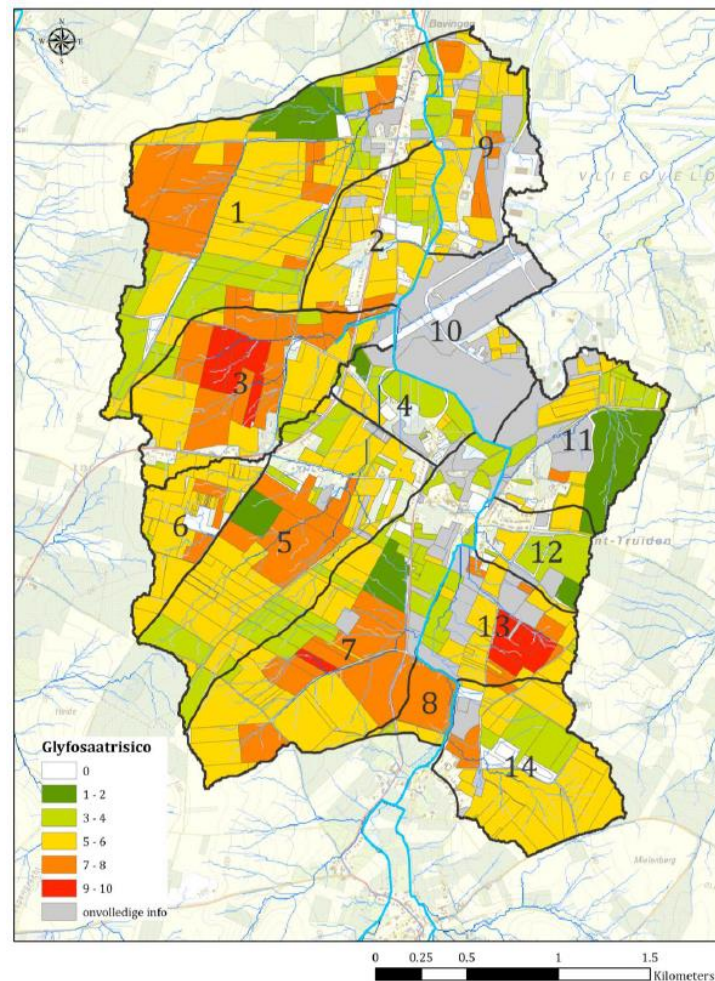
WAAR LIGGEN DE RISICOGEBIEDEN ?

Risicokaart op basis van:

Topografie, teelt, pesticidegebruik, erosierisico, connectiviteit percelen

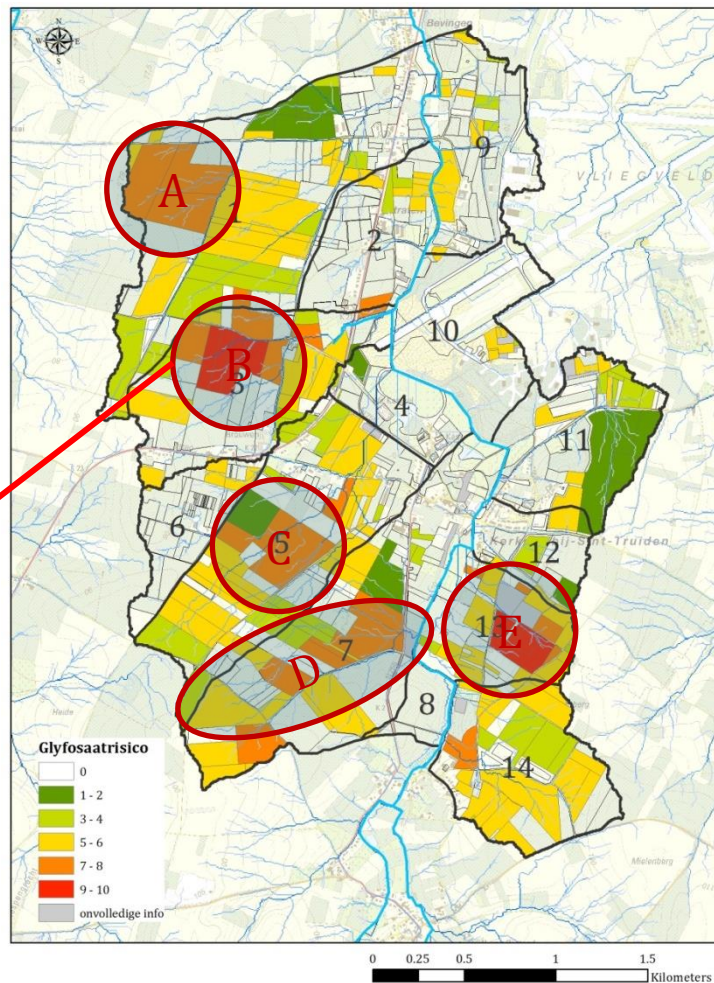
Veldvalidatie:

runoff tijdens stormevenets, verhardingen en wegen, observaties van erosie, reeds toegepaste maatregelen



VAN RISICOGEBIEDEN NAAR MAATREGELEN

Landbouwers in risicogebieden worden aangemoedigd om in een vrijwillig erosiebestrijdingsprogramma te stappen ism VLM

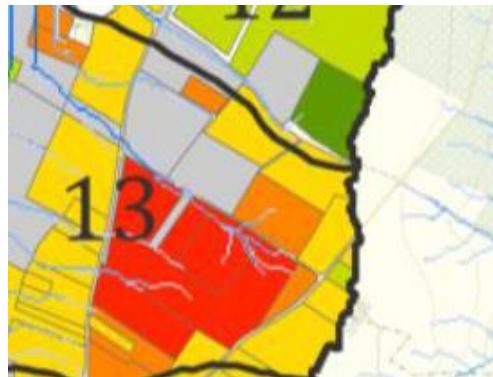


WAT ZIJN DE EERSTE RESULTATEN ?

Aantal geïnstalleerde maatregelen in **2016**:

- 11 gras bufferstroken in het bekken (8,46 ha)
- meeste bufferstroken zijn 9 m breed, 3 buffersroken zijn 21 m breed

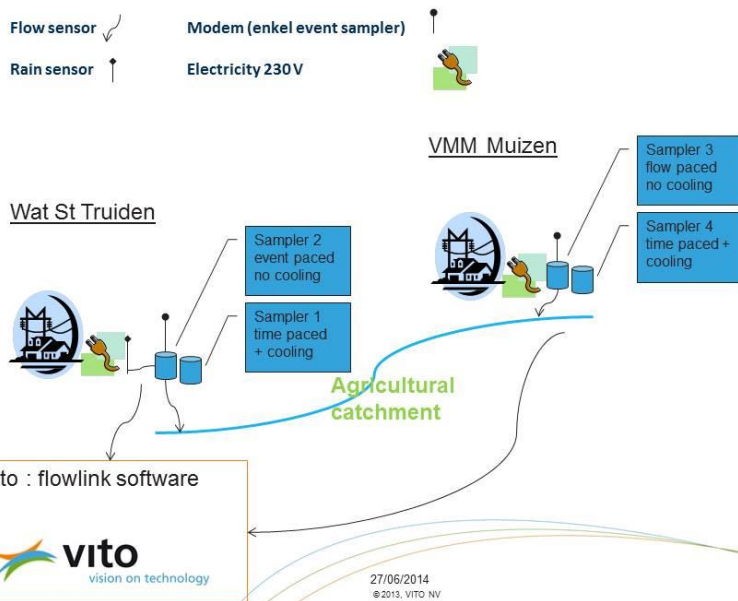
ZONE E



In **2017**: 4 nieuwe maatregelen geïmplementeerd (3 bufferstroken en 1 perceel) in cruciale locaties

HOE VOLGEN WE DIT OP ?

Continue monitoring tijdens groeiseizoen (2014-2018)



bovenstrooms



benedenstrooms

