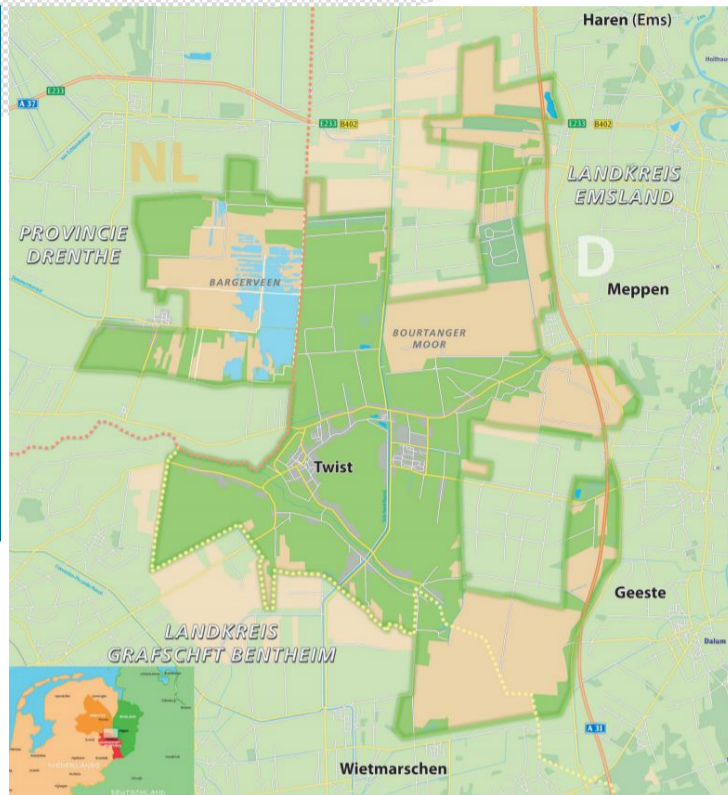


Perspectieven voor natuurherstel én natte landbouw in het Internationaal Natuurpark Bourtangermoor-Bargerveen

Het Natuurpark omvat een aantal hoogveenrestanten van het vroegere Bourtangermoor, waarvan verschillende Natura 2000-gebieden zijn, zowel in NL, als in DE.

Europese natuurdoelen in habitatrichtlijngebieden: actieve en herstellende hoogvenen

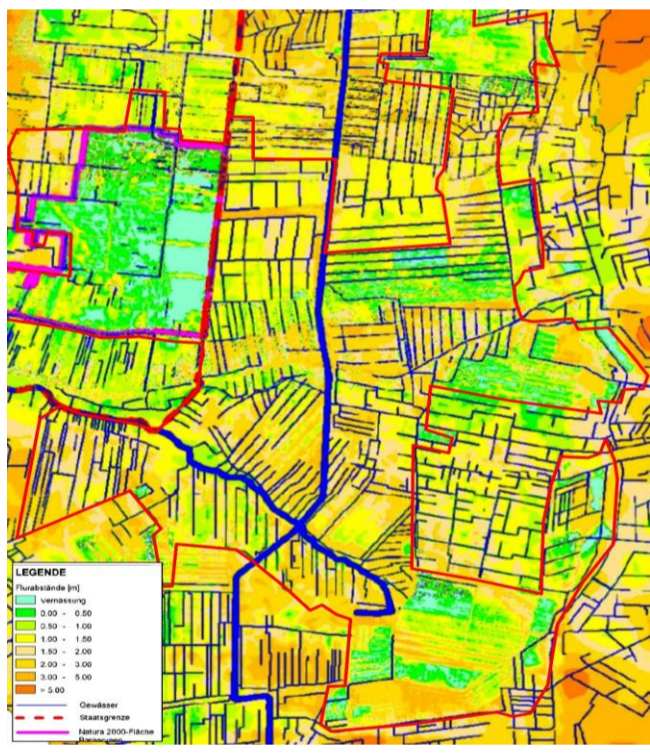
Naast natuuropgaven in het kader van **N2000** en problematiek van het voldoende stabiel nat houden van de veenpakketten en voor succesvol veenmosherstel, liggen er uitdagingen met **waterbeheer en klimaatverandering in het landbouwgebied en bebouwd gebied**, alsook de **consequentie van het Akkoord van Parijs** om de emissie van broeikasgassen uit gedraineerde veenbodems te stoppen.



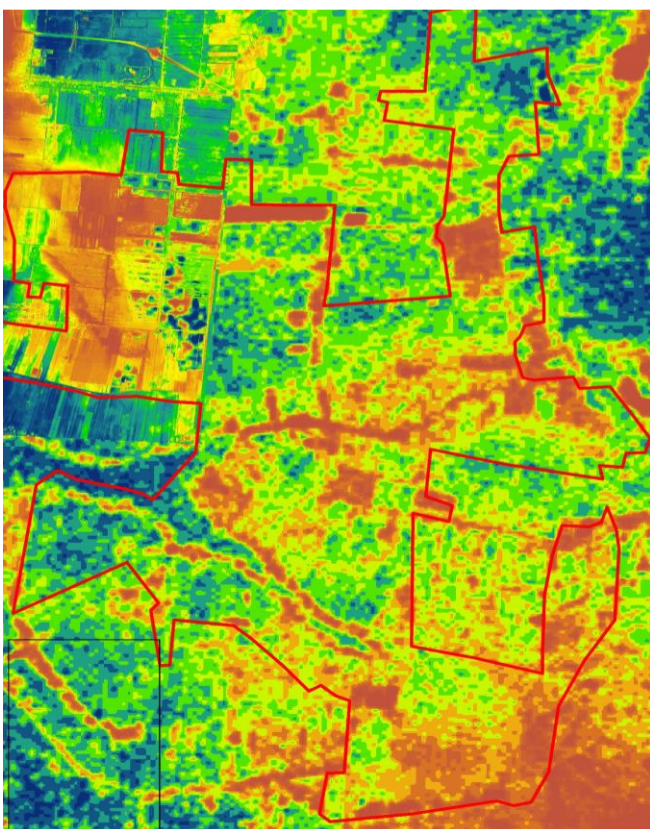
Het voorkomen van veenbodems en moerige bodems (groen) en gediepploegde bodems (gearceerd) binnen het Duitse deel van het Internationaal Natuurpark Veenland (Bron: Nibis-Kartenserver). Enkel gekarteerd voor landbouwgronden!



Ontwateringsdiepten (Bron: Deneborg & Müller, 2013)

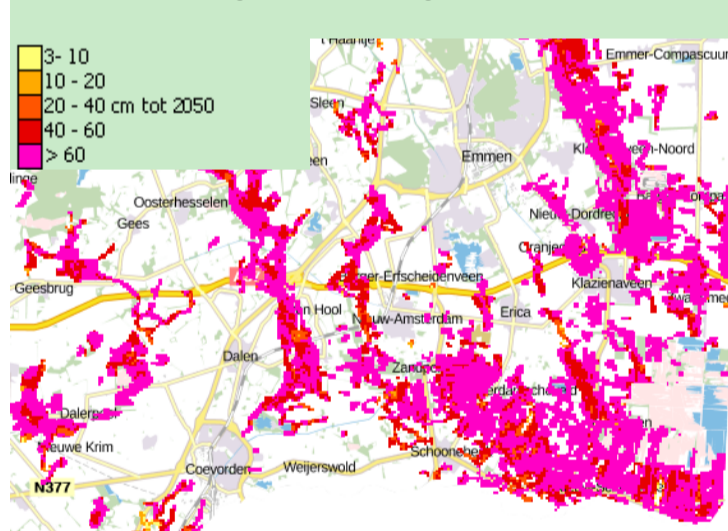


Maaiveldhoogte. Blauw is laag en oranje hoog.

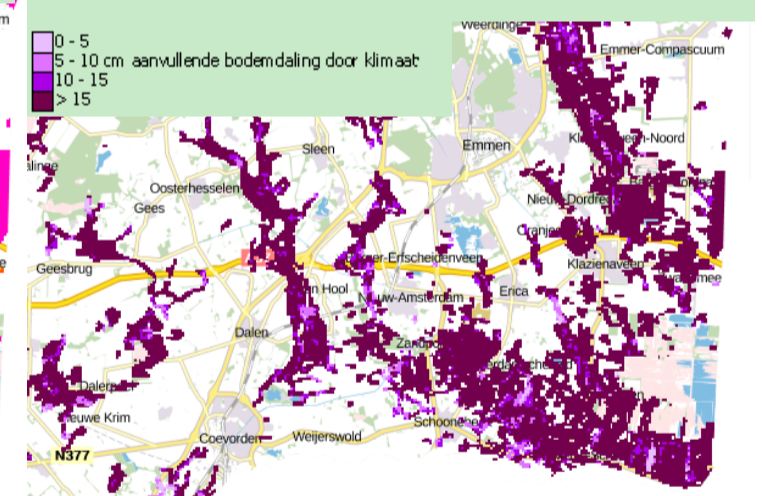


Tussen de hoogveenrestanten met een hogere waterstand liggen gedraineerde veengronden die in gebruik zijn als landbouwgrond, voor turfwinning en bebouwd gebied.

Verwachte huidige bodemdaling tot 2050



Verwachte extra bodemdaling bij klimaatscenario WH tot 2050



Tot 2050 wordt een bodemdaling van meer dan 60 tot 75 cm verwacht. Kerngebied voor natte landbouw!

Visie voor (hoog)veenlandschap: Welke toekomst voor de N2000-gebieden en voor de tussenliggende venige natte landbouwgronden?



Land use: cattail, reed, willow and peat moss

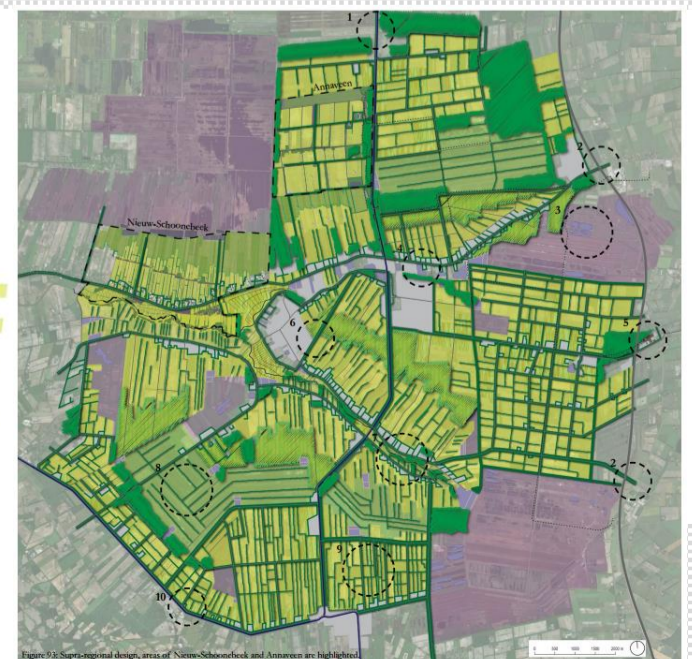


Figure 3.2: Supra-regional design, areas of Nieuw-Schoonebeek and Annooien are highlighted.